

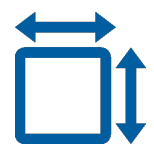
## KERMÉNÉ (22)



La société Kerméné, acteur majeur de l'industrie agroalimentaire européenne, est implantée sur six sites différents en Bretagne. En constante croissance, elle a déjà fait appel à Module Création pour la réalisation de plusieurs de ses bâtiments : locaux sociaux (vestiaires / sanitaires), bureaux, local de stockage. Le dernier projet en date est le nouveau réfectoire pour le personnel du site de Saint Jacut du Méné. Un bâtiment de 118 m<sup>2</sup> avec auvent de 11 m<sup>2</sup> réalisé en 14 semaines.

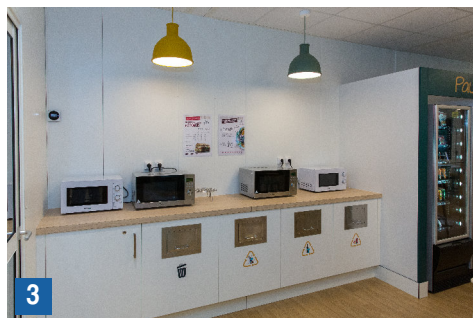


Délais de livraison  
**14 semaines**



Surface  
**129 m<sup>2</sup>**

## KERMÉNÉ (22)



1 Vues extérieures du bâtiment

2 Salle de pause

3 Coin cuisine

4 Coin salon

### FICHE TECHNIQUE

- **Plancher** bois CTBH
- **Revêtement de sol** PVC U3P3 et carrelage dans les sanitaires
- **Couverture** bac acier
- **Plafond** dalles 600 mm x 600 mm
- **Bardage** bois
- **Cloisonnement** panneaux sandwich
- **Menuiseries** en aluminium
- **Chauffage** pompe à chaleur air / air
- **Ventilation** simple flux