

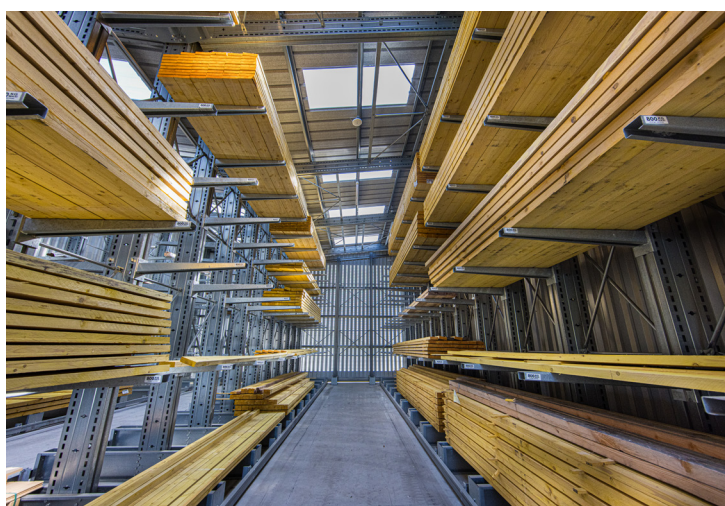


MAÎTRE D'OUVRAGE : CHAUSSON MATÉRIAUX



Surface
1400 m²

Lieu : Ploërmel (56)
Descriptif : Bureaux et bâtiment de stockage
Hauteur totale : 9.40m



MAÎTRE D'OUVRAGE : CHAUSSON MATÉRIAUX



Délai de réalisation
10 semaines

Charpente peinte / Couverture : Bac simple,
étanchéité bicouche et polycarbonate /
Bardage simple et double peau /
Serrurerie : échelles à crinoline, garde-corps...





 **COMBI**
INDUSTRIE
CONSTRUCTION METALLIQUE BATIMENT INDUSTRIEL



BY

 **MODULE**
CREATION
CREATEUR D'ESPACES MODULAIRES